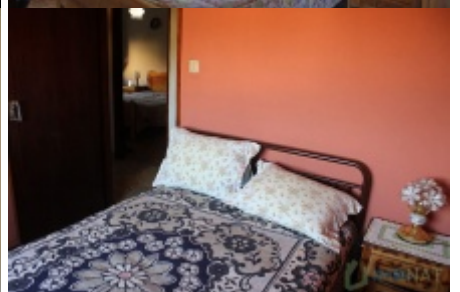
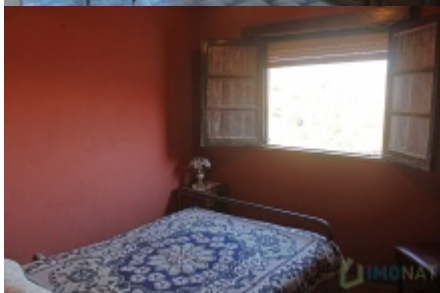


## Morada T3









Bonita casa de campo no Brejo de Baixo, com hortas e água própria.

Esta casa com condições de habitabilidade mas a necessitar de pequenos melhoramentos, está muito bem localizada, estando no nível mais alto da povoação e assim permitindo vistas desafogadas sobre a natureza envolvente.

A casa está dividida entre 3 pisos onde o rés-do-chão tem uma adega e uma loja para arrumos. O primeiro piso é a zona da habitação onde há uma cozinha espaçosa com zona de comer, 3 quartos e uma sala com pequena varanda. No segundo piso há um terraço espaçoso e um sótão, que com algumas obras poderá dar continuidade à casa.

O terreno que tem uma área total aproximada de 1.200m<sup>2</sup> está dividida em três grandes terraços com terra boa de cultivo, videiras, kiwis, dióspiros, laranjeiras e outras fruteiras.

Há dois tanques que são alimentados por dois furos com água durante o ano todo. Na entrada da estrada principal para a propriedade há uma garagem com capacidade para o carro e em cada terraço de cultivo há anexos para ter animais, com espaço para arrumos.

A propriedade tem uma boa orientação solar, estando virado a sul.

Uma opção ideal para quem procura uma casa no sossego das montanhas.

Venha conhecer!

## Property Detail

**Type** : Moradia

**Status**: Comprar

**Location** :Coimbra

**Sub-Location** :Pampilhosa da Serra

**Freguesia** :Janeiro de Baixo

**Price** : 78000 euros

**Area**: 154 m<sup>2</sup>

**Bedrooms**: 3

**Bathrooms**: 1

**Lot Area**: 283

**Year Built** :1985

**Ref: de imóvel** : 2017449-05

[mais detalhes em https://imonat.pt//imoveis/en/node/350](https://imonat.pt//imoveis/en/node/350)

---

IMONAT - Mediação Imobiliária

Rua Cabo da Devesa n.º 20 | 6160-412 OLEIROS

272 681 137 (chamada para a rede fixa nacional) | [www.imonat.pt](http://www.imonat.pt) | [geral@imonat.pt](mailto:geral@imonat.pt)