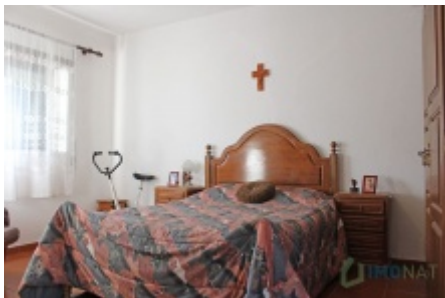
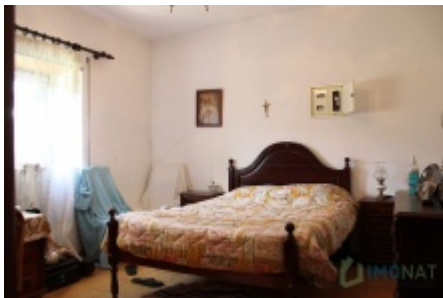


## Morada T5+1









Situada no Vale do Laço, freguesia do Troviscal, concelho da Sertã, esta propriedade destaca-se pelo seu charme e localização privilegiada.

Com acesso privado por estrada alcatroada, encontra-se num vale ensolarado e protegido, próximo da estrada nacional n.º 238.

A casa principal foi totalmente recuperada e distribui-se em dois pisos. No rés-do-chão, a entrada conduz diretamente a uma cozinha, que se conecta a uma sala acolhedora, um quarto e uma casa de banho funcional. O primeiro piso dispõe de dois quartos adicionais, um escritório versátil e uma varanda com vistas deslumbrantes para a propriedade e o terreno envolvente.

Além disso, há um anexo independente que oferece dois quartos, ambos com casas de banho privativas e entradas exclusivas. A propriedade conta ainda com uma garagem prática, com espaço para um automóvel.

O terreno é um verdadeiro paraíso natural, abrigando dois grandes poços que fornecem água abundante durante todo o ano, ideal para irrigar as árvores de fruto e as oliveiras. Os socacos existentes facilitam o acesso e a manutenção das plantações. Uma parte do terreno é composta por pinheiros, medronheiros e alguns eucaliptos, complementando o cenário idílico.

Esta propriedade é uma oportunidade única, repleta de potencial. Venha conhecer!

## Property Detail

**Type :** Moradia

**Status:** Comprar

**Location :**Castelo Branco

**Sub-Location :**Sertã

**Freguesia :**Troviscal

**Price :** 140000 euros

**Area:** 100 m2

**Bedrooms:** 5

**Bathrooms:** 3

**Lot Area:** 3570

**Year Built :**1937

**Ref: de imóvel :** 2017507-02

[mais detalhes em https://imonat.pt/imoveis/en/node/422](https://imonat.pt/imoveis/en/node/422)

---

IMONAT - Mediação Imobiliária

Rua Cabo da Devesa n.º 20 | 6160-412 OLEIROS

272 681 137 (chamada para a rede fixa nacional) | [www.imonat.pt](http://www.imonat.pt) | [geral@imonat.pt](mailto:geral@imonat.pt)