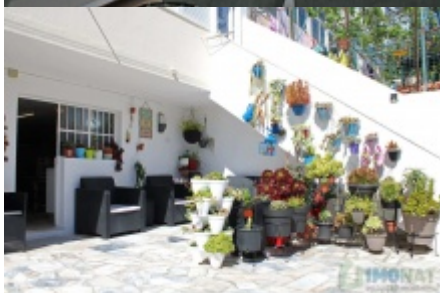
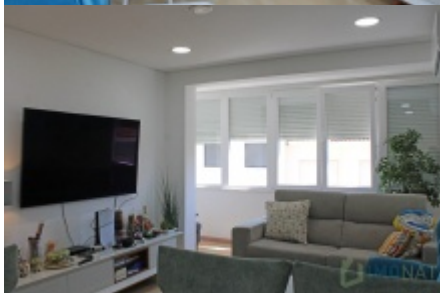


Apartamento T2 + T1







Venha conhecer este fantástico apartamento T2 com garagem e um terraço acolhedor, localizado numa zona nobre da Amadora.

Pronto a habitar, este acolhedor apartamento destaca-se pelo chão radiante, cozinha totalmente equipada, teto falso com iluminação LED indireta e sistema de som ambiente. A garagem, para além de generosa, já está equipada com uma casa de banho e uma sala de estar, permitindo a criação de um terceiro quarto. A partir daí, tem-se acesso direto a um espaçoso terraço, perfeito para momentos de lazer, convívio com familiares e amigos, ou simplesmente para as brincadeiras dos mais novos.

Situado numa área privilegiada, beneficia de ótimos acessos, várias linhas de autocarro e proximidade a estações de comboio. Nas imediações encontram-se ainda diversos serviços, como supermercados, padarias, lojas, cafés, restaurantes, escolas, centros de saúde e amplos espaços verdes que proporcionam bem-estar e qualidade de vida.

Agende já a sua visita.

Property Detail

Type : Apartamento
Status: Comprar
Location :Lisboa
Sub-Location :Amadora
Freguesia :Mina de Água
Price : 390000 euros
Area: 91 m2
Bedrooms: 3
Bathrooms: 2
Lot Area:
Year Built :1978
Ref: de imóvel : 2017516-01

mais detalhes em <https://imonat.pt/imoveis/en/node/430>

IMONAT - Mediação Imobiliária
Rua Cabo da Devesa n.º 20 | 6160-412 OLEIROS
272 681 137 (chamada para a rede fixa nacional) | www.imonat.pt | geral@imonat.pt