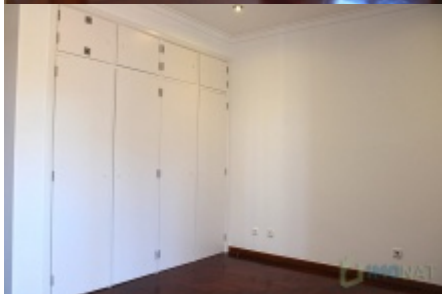
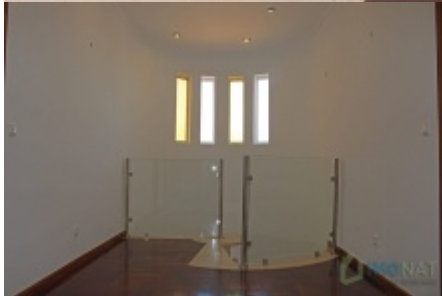
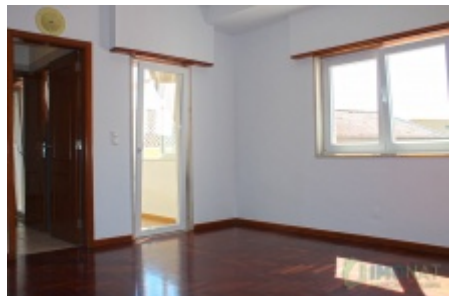


Morada V6









Morada V6 com acabamentos de qualidade superior que proporcionam o máximo conforto e habitabilidade.

Localizada numa zona calma e exclusiva da Amadora, rodeada de outras moradias e com excelentes acessos a Lisboa, Odivelas, Algés e Cascais.

Esta habitação é composta por áreas invulgarmente generosas e de grande comodidade em todas as suas divisões.

A espantosa cave, com garagem para 5 carros, dispõe de um bar de madeira com um balcão com cerca de 5m, garrafeira para dezenas de garrafas, WC de apoio e com diversos arrumos embutidos. Da cave, através de umas escadas em pedra, aceda ao resto do interior da habitação, onde encontrará um espaçoso hall de entrada, fantástica sala de estar, cozinha ampla e modernamente equipada com uma ilha generosa e acesso à lavandaria, WC de serviço e escritório. No primeiro andar, encontrará 4 suites com casa de banho privativa.

Para os momentos de convívio e lazer com familiares ou amigos, para além do espaço na cave conta ainda com um amplo espaço exterior com zona de churrasqueira e total privacidade e com um jardim agradável e diversificado.

Esta é a habitação ideal para quem procura uma moradia espaçosa, com tranquilidade e privacidade sem dispensar um elevado nível de qualidade, a 15min de Lisboa!

Descubra a sua próxima casa! Não perca esta oportunidade única!

Detalhes do imóvel

Tipo : Moradia

Estado: Comprar

Distrito : Lisboa

Concelho : Amadora

Freguesia : Mina de Água

Preço : 620000 euros

Área: 267 m²

Quartos: 6

Casas de Banho: 4

Área do Lote: 232

Ano de construção : 2003

Ref: de imóvel : 2017209-01

[mais detalhes em https://imonat.pt/imoveis/pt-pt/property/moradia-v6](https://imonat.pt/imoveis/pt-pt/property/moradia-v6)

IMONAT - Mediação Imobiliária

Rua Cabo da Devesa n.º 20 | 6160-412 OLEIROS

272 681 137 (chamada para a rede fixa nacional) | www.imonat.pt | geral@imonat.pt