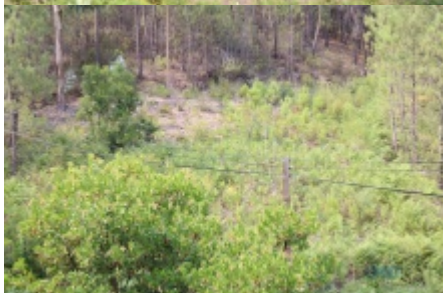


Terrenos







Conjunto de 10 art.º todos localizados dentro da freguesia de Proença-a-Nova e Peral, relativamente perto uns dos outros e com tamanhos bastante diferentes, tendo o maior 20.400m2 e o mais pequeno 650m2.

Na sua generalidade permitem a construção, sendo esta a atratividade principal das propriedades que agora pomos à venda.

O seu aproveitamento, neste momento, varia de parcela para parcela, sendo que alguns estão com pinheiros e mato e outros com árvores de fruto, sendo que uma das principais se encontra ocupada com uma cuidada vinha em efetiva exploração.

Sendo os artigos postos à venda (dez), alguns de generosas dimensões, sendo também a sua localização excelente e sendo ainda viável a mudança de utilização, especificamente para construção, somos da opinião que estamos perante um excelente negócio, para quem deseje investir num negócio seguro e com perspetivas de grande valorização a curto prazo.

Venha conhecer!

Detalhes do imóvel

Tipo : Terreno

Estado: Comprar

Distrito :Castelo Branco

Concelho :Proença-a-Nova

Freguesia :União das freguesias de Proença-a-Nova e Peral

Preço : 210000 euros

Área: m2

Quartos:

Casas de Banho:

Área do Lote: 37485

Ano de construção :

Ref: de imóvel : 2017418-02

[mais detalhes em https://imonat.pt//imoveis/pt-pt/property/terrenos-4](https://imonat.pt//imoveis/pt-pt/property/terrenos-4)

IMONAT - Mediação Imobiliária

Rua Cabo da Devesa n.º 20 | 6160-412 OLEIROS

272 681 137 (chamada para a rede fixa nacional) | www.imonat.pt | geral@imonat.pt