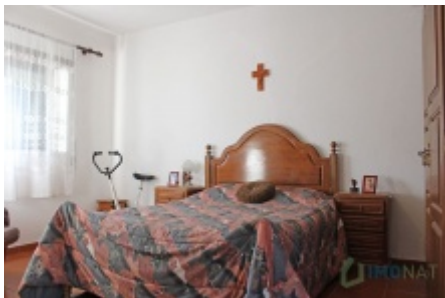
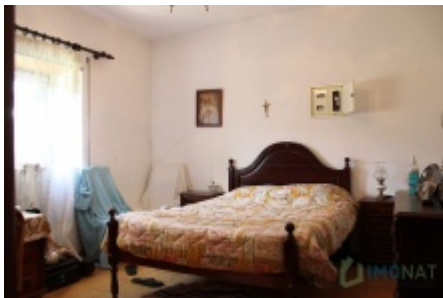


Morada T5+1









Situada no Vale do Laço, freguesia do Troviscal, concelho da Sertã, esta propriedade destaca-se pelo seu charme e localização privilegiada.

Com acesso privado por estrada alcatroada, encontra-se num vale ensolarado e protegido, próximo da estrada nacional n.º 238.

A casa principal foi totalmente recuperada e distribui-se em dois pisos. No rés-do-chão, a entrada conduz diretamente a uma cozinha, que se conecta a uma sala acolhedora, um quarto e uma casa de banho funcional. O primeiro piso dispõe de dois quartos adicionais, um escritório versátil e uma varanda com vistas deslumbrantes para a propriedade e o terreno envolvente.

Além disso, há um anexo independente que oferece dois quartos, ambos com casas de banho privativas e entradas exclusivas. A propriedade conta ainda com uma garagem prática, com espaço para um automóvel.

O terreno é um verdadeiro paraíso natural, abrigando dois grandes poços que fornecem água abundante durante todo o ano, ideal para irrigar as árvores de fruto e as oliveiras. Os socalcos existentes facilitam o acesso e a manutenção das plantações. Uma parte do terreno é composta por pinheiros, medronheiros e alguns eucaliptos, complementando o cenário idílico.

Esta propriedade é uma oportunidade única, repleta de potencial. Venha conhecer!

Detalhes do imóvel

Tipo : Moradia

Estado: Comprar

Distrito :Castelo Branco

Concelho :Sertã

Freguesia :Troviscal

Preço : 140000 euros

Área: 100 m2

Quartos: 5

Casas de Banho: 3

Área do Lote: 3570

Ano de construção :1937

Ref: de imóvel : 2017507-02

[mais detalhes em https://imonat.pt/imoveis/pt-pt/property/moradia-t51](https://imonat.pt/imoveis/pt-pt/property/moradia-t51)

IMONAT - Mediação Imobiliária

Rua Cabo da Devesa n.º 20 | 6160-412 OLEIROS

272 681 137 (chamada para a rede fixa nacional) | www.imonat.pt | geral@imonat.pt