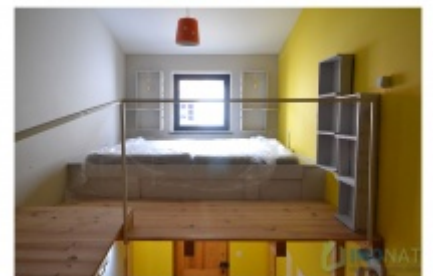


Morada T1





Casa ?Funil do Sol?

A casa situada na aldeia de Álvaro, que faz parte da rede das Aldeias do Xisto, expressão que significa ?aldeias construídas em pedra de xisto?. Álvaro tem mais de 500 anos e, devido a um período de prosperidade no século passado, os proprietários puderam rebocar as suas casas. É por isso que quase todas as habitações são brancas, em vez de apresentarem o aspeto típico da pedra à vista.

Álvaro localiza-se numa pequena montanha com uma vista espetacular para ambos os lados: de um lado o rio Zêzere, do outro um vale

atravessado por um pequeno ribeiro. A aldeia possui uma rua principal que se abre, no centro, para formar um largo em frente à igreja. É também aí que se encontra o "Funil do Sol". O nome deve-se ao facto de o lado do jardim estar totalmente exposto a sul, ou seja, ao sol!

A casa foi completamente reconstruída em 2018. Possui fundações em betão, paredes isoladas e janelas com vidro térmico. A fachada virada para a rua é revestida a xisto, enquanto o lado do jardim é rebocado e pintado de branco. Vista da rua, a casa vizinha à esquerda é também uma construção recente; a da direita ainda aguarda o seu renascimento.

O "Funil do Sol" é uma construção de dois pisos com planta em espaço aberto. Vista de cima, lembra um funil, já que a entrada é mais estreita e a zona da sala/cozinha mais ampla. A casa abre-se totalmente para o jardim e para o sol, fechando-se em relação à rua.

Ao entrar, vê-se toda a profundidade da casa: a entrada com roupeiro e as escadas para o primeiro piso. No centro das atenções encontra-se o grande armário no topo das escadas, criado como uma colagem de peças de antigos armários portugueses. Para aceder à casa de banho, escondida atrás, é necessário passar por uma porta integrada no próprio armário. A zona de entrada tem quase seis metros de altura. Em frente ao roupeiro/casa de banho encontra-se o mezanino para dormir, construído em madeira de pinho, com uma cama de 1,80 x 2,00 metros.

A casa de banho dispõe de um duche de 1,40 x 1,00 metros. O chão é revestido com verdadeiras placas de xisto e inclui ainda sanita e lavatório cerâmico assente sobre um antigo móvel recuperado.

No rés-do-chão encontra-se uma zona de estar antes da cozinha aberta, equipada com máquina de lavar roupa, frigorífico de duas portas, forno, placa e numerosos armários. O forno e a placa situam-se no centro do espaço, ligados à grande mesa. Contornando a divisão chega-se à sala de estar, totalmente aberta para o restante espaço da casa. Daqui acede-se ao jardim, onde se pode desfrutar da sombra da enorme figueira.

Todos os eletrodomésticos são novos. A cozinha possui equipamento básico e o jardim foi recentemente arranjado. O interior foi concebido por um designer profissional. A casa apresenta uma paleta cromática própria, com tons de laranja, amarelo e várias gradações de cinzento. A cozinha e o restante mobiliário foram feitos por medida, artesanalmente produzidos e pintados para se integrarem perfeitamente no conceito.

Tudo está pronto a habitar; apenas falta um sofá e uma mesa na sala para criar um espaço confortável e acolhedor em frente ao recuperador de calor a lenha, que assenta sobre uma sólida estrutura de betão virada para o jardim, com bastante espaço para armazenar lenha.

A construção reflete a tranquilidade e as cores da paisagem envolvente. Mesmo no interior sente-se a presença do sol. Os materiais utilizados são também locais, como o soalho em madeira de pinho, as placas de xisto e as cerâmicas no hall de entrada.

A disposição em open space transmite a sensação de uma casa muito maior, existindo apenas uma parede interior. A construção mantém a casa fresca no verão e ajuda a conservar o calor no inverno.

Trata-se de um edifício moderno, com design e materiais contemporâneos, inserido numa aldeia com mais de 500 anos e rodeada de inúmeros pontos de interesse. Passado e presente dificilmente poderiam encontrar-se de forma mais harmoniosa!

Detalhes do imóvel

Tipo : Moradia

Estado: Comprar

Distrito :Castelo Branco

Concelho :Oleiros

Freguesia :Álvares

Preço : 140000 euros

Área: 98 m²

Quartos: 1

Casas de Banho: 1

Área do Lote:

Ano de construção :2022

Ref: de imóvel : 2017566-05

mais detalhes em <https://imonat.pt/imoveis/pt-pt/property/moradia-t1-2>

IMONAT - Mediação Imobiliária

Rua Cabo da Devesa n.º 20 | 6160-412 OLEIROS

272 681 137 (chamada para a rede fixa nacional) | www.imonat.pt | geral@imonat.pt